



At the heart of the image

デジタル一眼レフカメラ

D5000



バリアングル液晶モニター + ライブビュー撮影

新発売
2009.4.14



バリアングル液晶
モニター採用で
楽しい

19のシーンモードで
簡単

NIKKORレンズと
EXPEEDで
きれい



●レンズ：AF-S DX NIKKOR 18-55mm F3.5-5.6G VR ●画質モード：RAW (NEF) ●露出モード：絞り優先オート、1/320秒、f/8 ●ホワイトバランス：オート ●ISO感度：200 ●ピクチャーコントロール：ピピッド

ニコンの「きれい」が、もっと楽しくなりました。

写真を撮ることが、こんなに楽しかったんだ!と、誰にも実感していただけるよう、

さらなる進化を遂げたニコンが誕生しました。

自在に動くバリアングル液晶モニターが、かつてないアングルによる自由なフレーミングを実現。

先進の技術を、みんなのものにしました。楽しく、簡単に、きれいに撮れる、デジタル一眼レフカメラです。

NEW 2009年5月1日発売予定

D5000

D5000

価格：オープンプライス JANコード[4960759 127006]
付属品：Li-ionリチャージャブルバッテリーEN-EL9a、クイックチャージャーMH-23、アイピースキャップDK-5、
接眼目当てDK-24、USBケーブルUC-E6、オーディオビデオケーブルEG-CP14、ストラップAN-DC3、
アクセサリシューカバーBS-1、ボディキャップ、Software Suite CD-ROM
大きさ：約127(W)×104(H)×80(D)mm
質量(重さ)：約560g (バッテリー、SDメモリーカード、ボディキャップを除く)

●記録媒体は別売です。●オープンプライス商品の価格は販売店にてお問い合わせください。
オートフォーカスは、モーター内蔵のAF-S、AF-Iレンズ装着時のみ使用できます。

D5000レンズキット

価格：オープンプライス JANコード[4960759 127013]
レンズキット内容：D5000、AF-S DX NIKKOR 18-55mm F3.5-5.6G VR

D5000ダブルズームキット

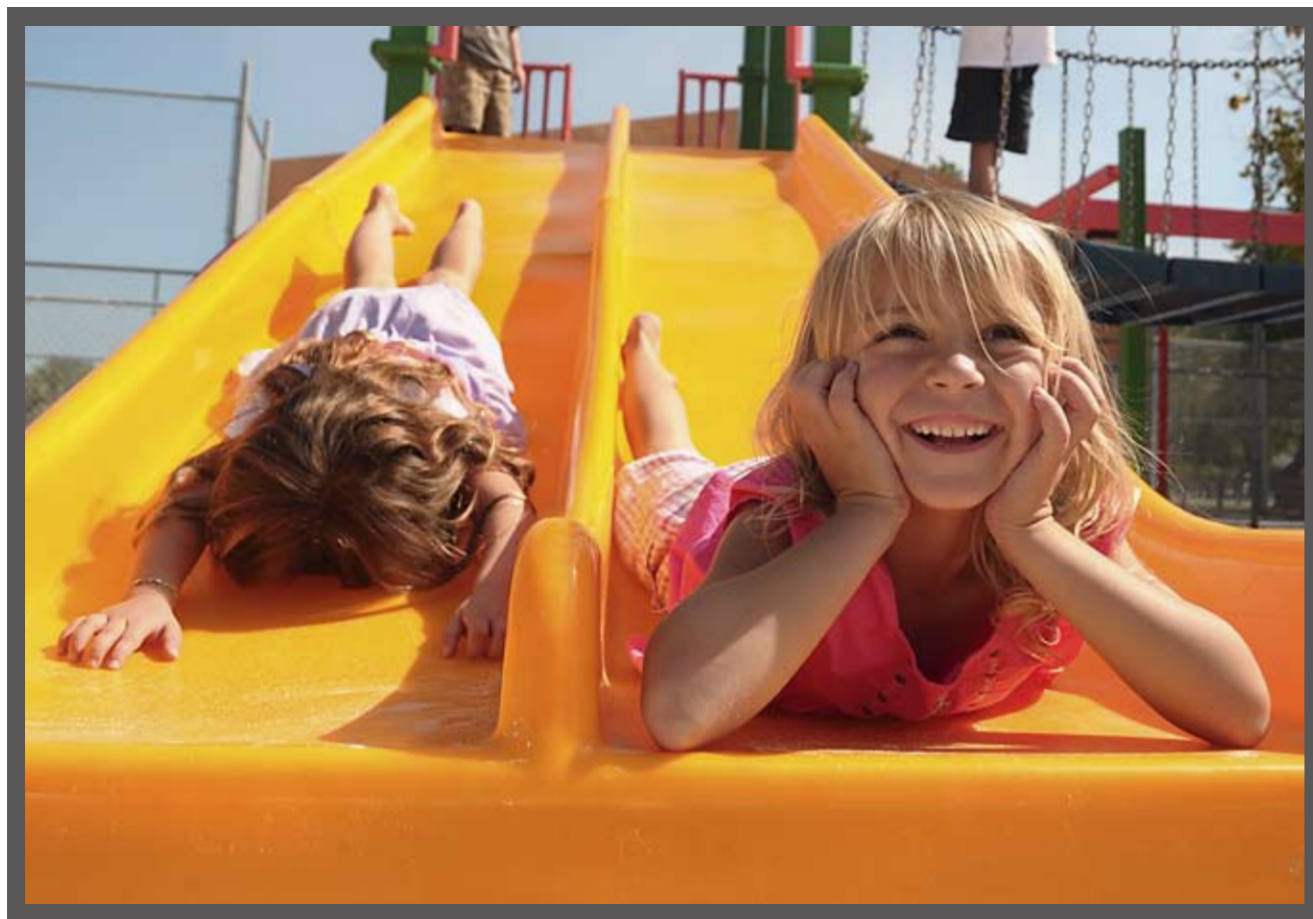
価格：オープンプライス JANコード[4960759 127198]
ダブルズームキット内容：D5000、AF-S DX NIKKOR 18-55mm F3.5-5.6G VR、
AF-S DX VR Zoom-Nikkor ED 55-200mm F4-5.6G(IF)



撮影アングルは、自由自在。 ライブビュー撮影が、写真を撮る楽しさを広がります。

新採用のバリエーション液晶モニターで、今までにない自由な撮影アングルが可能になりました。さらに、液晶モニターを見ながらのライブビュー撮影ができるので、デジタル一眼レフカメラが初めての方も気軽に撮りたいシーンを美しく記録できます。

くると回転、自由に撮影アングルを変えられる2.7型バリエーション液晶モニター。



ローアングルからの撮影

●レンズ：AF-S DX NIKKOR 10-24mm F3.5-4.5G ED ●画質モード：RAW (NEF) ●露出モード：シャッター優先オート、1/1600秒、f/5 ●ホワイトバランス：オート ●ISO感度：200 ●ピクチャーコントロール：ポートレート



高精細約23万ドット、視野率100%の2.7型液晶モニターを搭載。液晶モニターは、手前に180°開き、開いた状態で反時計回りに180°、時計回りに90°までくると回転します。液晶モニターを見ながら撮影できるライブビューとの組み合わせで、今までにないローアングルやハイアングルから、自由に被写体を狙うことができ、写真を撮る楽しさが一段と広がります。もちろん自分撮りも可能です。

バリエーションモニターにより上から、下から、横からも、今まで撮れなかった大胆な構図で、ベストショットを狙えます。



ロー・ハイアングルって？

低い位置からの構図をローアングル、高い位置からの構図をハイアングルといいます。通常だと、ローアングルで撮るには寝そべったり、ハイアングルで撮るには脚立等に乗ったりする必要があります。

Dムービーって？

ニコンデジタル一眼レフカメラによる動画撮影機能です。広角レンズや魚眼レンズなどの多彩な交換レンズを使って、動画撮影ができます。大口径レンズを使ったときは、ボケ味のきれいな動画が撮れるのも特徴です。暗い場所や夜景もきれいに撮影できます。

コンパクトデジタルカメラのように、モニターを見ながら写せるライブビュー撮影。

ライブビューボタンを押すだけで、液晶モニターを見ながらのライブビュー撮影ができるので、デジタル一眼レフカメラが初めての方でも安心です。バリエーション液晶モニターだから、自由なアングルから被写体を狙えます。ローアングルでのフレーミングもしやすく、動き回る子供や

ペットも簡単に楽しく撮影できます。また、カメラを横位置にしても縦位置にしても、モニターがじゃまにならずしっかり両手でグリップできます。



情報表示あり

格子線表示

ライブビュー撮影時は、高精度コントラストAFを採用。撮影シーンに合わせて4つのAFモードを選べます。

ライブビュー撮影時は、高精度コントラストAF方式を採用。画面の好きな位置にピントを合わせることができ、思いのままの構図で自由な表現

が可能です。また、撮影シーンに応じて4つのAFモードを選択できます。

● ターゲット追尾

指定した被写体をカメラが記憶して、被写体が動いても自動的に追尾します。しかも、被写体がフレームから一瞬外れても、再びフレームに入ったときに自動的に被写体を捉えます。動き回る子供やペットの撮

影、移動しながらの撮影に、とても便利な機能です。

※ターゲット追尾中は、設定した被写体のみAFが機能します。



指定したエリアの輝度・色情報をカメラが記憶し、ピントを合わせます。



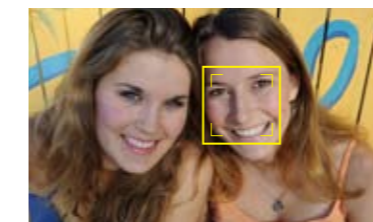
被写体が動いてフレームアウトしても…



フレームに再び入ってきたら、追尾してピントを合わせます。



● 顔認識AF



人物の顔を最大5人までカメラが認識し、いちばん近いと認識した顔にピントを合わせます。フレームの中で人が移動しても、カメラが顔を追尾して、しっかりピントを合わせます。

● ノーマルエリアAF



ピンポイントでピントを合わせたいときに最適です。また、三脚を立てて、かっちり構図を決めて撮影するときにもこのモードで、AFエリアは、画面内で自由に移動できます。

● ワイドエリアAF



AFエリアが広いので、手持ちでのアクティブな撮影に便利です。AFエリアは画面内で自由に移動できるので、思い通りの構図でAF撮影ができます。

動画撮影機能「Dムービー」搭載。撮った映像はHDTVでも楽しめます。

動画撮影ができるのもD5000の大きな魅力の一つです。多彩な交換レンズを使ってデジタル一眼レフカメラならではの動画撮影ができます。一般的なビデオカメラに比べ撮像素子が大きいので、背景のボケを活かした撮影

※音声付き・モノラル

「Dムービー」撮影時、オートフォーカスは動作しません。「Dムービー」の撮影には、三脚の使用をおすすめします。ニコンホームページでDムービーのサンプル映像をご覧ください。

も可能で暗い場所でもきれいな動画が撮れます。カメラ本体にスピーカーを内蔵しているので、撮った映像をその場で見ることもできます。もちろん、高精細テレビ (HDTV) や通常のテレビ、パソコンなどでも見て楽しむこともできます。



「Dムービー」の記録サイズは、高精細テレビ (HDTV) での再生に適した1280×720の他640×424、320×216までの3つから選べます。



多彩なシーンモードとAFシステムで あなたのイメージ通りの写真が簡単に撮れます。

19のシーンモードで、デジタル一眼レフカメラが初めての方でも安心して、イメージした通りの写真を撮ることができます。簡単に使えるから、撮りたい一瞬を逃さずシャッターを切れます。ニコンの最先端技術は、使う人にやさしい技術です。

19のシーンモードで、思い通りの写真がすぐに撮れます。

シーンモード撮影なら、そのシーンに最適な設定で美しい写真が簡単に撮れます。ポートレートや風景などよく使う6種類のシーンモードは、撮影モードダイヤルから選べます。その他の13種類のシーンモードは、撮影モードダイヤルを「SCENE」に合わせて、コマンドダイヤルを回して選べます。例えば、夕焼けの写真を撮りたいときは、「夕焼け」モードを選択すれば、情感のある夕暮れの風景を美しく表現できる設定になります。後は構図を決めてシャッターを押すだけ。素早く、簡単に、イメージ通りの写真を撮ることができます。



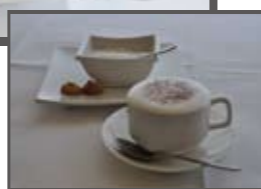
シルエット
●レンズ：AF-S DX NIKKOR 18-55mm F3.5-5.6G VR



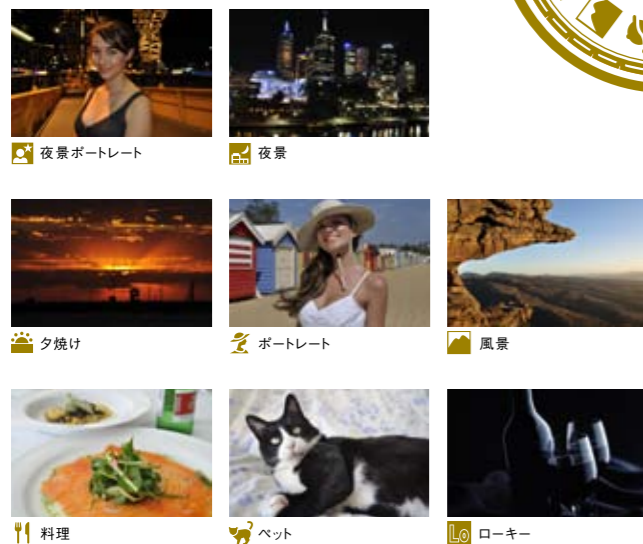
〈ハイキーモードでの撮影例〉



ハイキー
●レンズ：AF-S DX NIKKOR 18-55mm F3.5-5.6G VR



〈通常のプログラムオートでの撮影例〉



撮影モードダイヤルから選べるシーンモード — ポートレート、風景、こどもスナップ、スポーツ、クローズアップ、夜景ポートレート。
撮影メニューから選べるシーンモード — 夜景、パーティー、海・雪、夕焼け、トワイライト、ペット、キャンドルライト、桜、紅葉、料理、シルエット、ハイキー、ローキー。

シーンモードって？

シーンに最適なデジタルイメージプログラムがあらかじめカメラに設定されていて、それを選ぶだけで誰でも簡単にきれいな写真が撮れる撮影モードです。プロのフォトグラファーが撮影するときのように、明るさや色、コントラストなどの撮影条件が細かく自動的に設定されます。

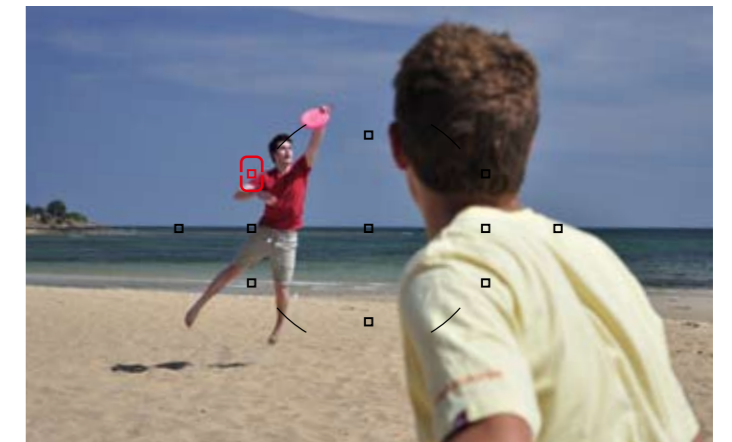
フォーカスポイントって？

ピントを合わせるポイントのことです。D5000では、画面のAFエリア内に11のフォーカスポイントが設定されています。フォーカスポイントは、自分の好きなポイントだけを選ぶこともできます。これにより、自由な構図で思い通りの写真を撮ることができます。

構図を判断し、しっかりピントを合わせる11点フォーカスポイント採用のAFシステム。

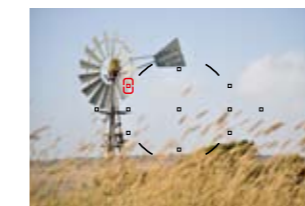
11点のフォーカスポイントを持つ「マルチCAM1000オートフォーカスセンサーモジュール」を採用。よく使う中央のフォーカスポイントはより高精度なクロスタイプセンサーで、より確実に被写体を捉えることができます。「シーン認識システム」と連動し、画面内の背景、前景、人物の位置などの構図を判断し、自動的に最適なフォーカスポイントでピントを合わせます。動いている被写体も捉えやすく、高精度なピント合わせができます。

※ライブビュー撮影では、コントラストAFシステムに切り換わります。



撮りたいものに応じて選べる4つのAFモード。

シングルポイントAFモード



静止しているものの撮影に適しています。自分が撮りたい構図に合わせて、11のフォーカスポイントの中から1つを自由に選んでピントを合わせることができます。

ダイナミックAFモード



不規則な動きをするものの撮影に適しています。11のフォーカスポイントの中から1つを選択し、被写体はそのフォーカスポイントから一時的に外れてしまっても、周辺のフォーカスポイントのピント情報を利用して、ピントを合わせます。

オートエリアAFモード



11のフォーカスポイントの被写体のピント情報をカメラが判断して、最適なピント合わせを行います。

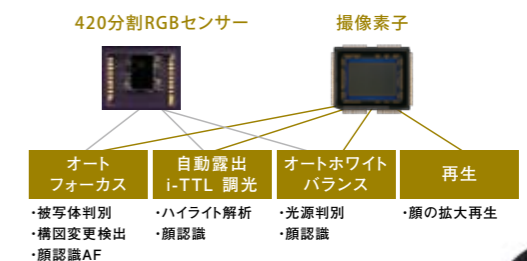
3D-トラッキング (11点)



フォーカスポイントを1つ選んでピントを合わせます。被写体が動き構図が変わっても、シャッターを半押ししている間は、カメラが被写体を追尾して、自動的に最適なフォーカスポイントに切り換えてピントを合わせ続けます。

充実した機能を持つ「シーン認識システム」。

420分割RGBセンサーを搭載。画面を420に分割し、明るさや色を検出して被写体の状況を認識し、その結果を自動露出だけでなくオートフォーカスやオートホワイトバランスにも反映します。また、新たに「顔認識システム」を採用し、人物の顔を認識。ライブビュー撮影、自動露出、オートフォーカス、オートホワイトバランス、再生時の顔の拡大表示などに利用しています。



寝ている赤ちゃんのそばや演奏会などでうれしい「静音撮影モード」。



すやすやと眠っている赤ちゃんのそばや演奏会などの静かな場所では、シャッター音が気になります。「静音撮影モード」ではシャッター音を小さくして周囲に気を配りながら撮影できます。





すべては、きれいな写真を撮るために。 数々の先端テクノロジーと工夫を盛り込んでいます。

レンズと画像処理技術は、デジタル写真の美しさにとって重要なファクターです。ニコンデジタル一眼レフカメラの持ち味を活かす「NIKKOR(ニッコール)レンズ」とニコン独自のデジタル画像処理コンセプト「EXPEED(エクスピード)」の組み合わせが、あなたの想像を超える高画質を実現しています。

ニコン独自の「EXPEED」コンセプトに基づいた新開発画像処理システム。

「EXPEED」は、ニコンが長年にわたって培ってきた、きれいなデジタル写真に対する考え方やノウハウ、テクノロジーを集大成した独自の画像処理コンセプトです。高精細化、高画質化はもちろん、高速連写や高速カード書き込み、高感度撮影時のノイズ低減やライブビュー撮

影時のコントラストAF、倍率色収差補正などを実現しています。12.3メガピクセルの撮像素子の性能をフルに引き出し、豊かな階調表現、鮮やかな色彩表現で「きれい」な写真を撮ることができます。



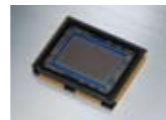
●レンズ：AF-S DX NIKKOR 18-55mm F3.5-5.6G VR ●画質モード：RAW(NEF) ●露出モード：絞り優先オート、1/1.6秒、f/8 ●ホワイトバランス：オート ●ISO感度：800 ●ピクチャーコントロール：ビビッド

有効画素数12.3メガピクセルのニコンDXフォーマットCMOSセンサー。

撮像素子には、上位機種と同等の有効画素数12.3メガピクセルのニコンDXフォーマットCMOSセンサーを採用しています。高画質と高速読

み出しに優れ、きわめて高精細な画像をスピーディに提供します。

CMOSセンサー



撮影前に好みに合わせた画づくりを設定できるピクチャーコントロール。

「スタンダード」、「ニュートラル」、「ビビッド」、「モノクローム」、「ポートレート」、「風景」の6種類のピクチャーコントロールを搭載。選択するだけで、写真の仕上がりを調整できます。また、輪郭の強さ、コントラスト、色の濃さ(彩度)などを自分の好みに調整でき、「カスタムピクチャーコントロール」として保存することもできます。



自然な人物の肌の色を表現する「ポートレート」。



原色を生き生きと鮮やかに表現する「ビビッド」。



情感豊かな白黒写真を楽しむ「モノクローム」。

CMOSセンサーって？

撮像素子(イメージセンサー)の一種で、銀塩カメラではフィルムに相当するものです。D5000には一般的なコンパクトデジタルカメラの撮像素子よりもサイズがずっと大きな、ニコンDXフォーマットのCMOSセンサーを採用しています。

ISOって？

国際標準化機構が定めたフィルムの感度のことです。デジタルカメラの場合は、撮像素子の感度になります。ISOの後の数字が大きければ大きいほど高感度であることを示し、暗い場所でも速いシャッタースピードで撮影でき、手ぶれや被写体のぶれを防ぐことができます。

見たままの明るさを再現するアクティブD-ライティング。

強い光の下で撮影をすると、光が当たっている部分は白くとんでしまったり、逆に影の部分は黒くつぶれてしまったりすることがあります。アクティブD-ライティングを使って撮影すれば、カメラが自動的に露出を調整して画像を処理。明るい部分と暗い部分の両方がちょうどいい明る

さの、目を見たイメージに近い状態の写真が簡単に撮れます。アクティブD-ライティングは、「オート」、「より強め」、「強め」、「標準」、「弱め」、「しない」を選択できます。



アクティブD-ライティング ON(より強め)



アクティブD-ライティング OFF

アクティブD-ライティングをご使用の際は、測光モードを「マルチパターン測光」(初期設定)にすることをおすすめします。

暗い場所やスポーツの撮影に応える高感度ISO 3200対応。

ISO 200からISO 3200まで幅広い感度で撮影できます。また、Lo 1 (ISO 100相当)までの減感やHi 1 (ISO 6400相当)までの増感設定も可能です。ISO 800以上での撮影時にはノイズ低減機能が作動し、暗い場所での撮影や動きの激しいスポーツシーンの撮影などに効果を発揮します。



ISO 200



ISO 800



ISO 3200

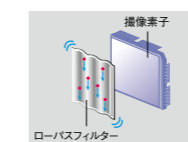
多彩なゴミ低減機能を備えた、ニコンインテグレートドダストリダクションシステム。

エアフローコントロールシステム



レンズ装着部付近に空気流制御穴を設け、空気の流れをコントロールすることでローパスフィルターにゴミやほこりが付着しないようにするニコン独自のゴミ低減機能です。

イメージセンサークリーニング機能



カメラの電源ON/OFF時に、ローパスフィルターを4種類の共振周波数で振動させ、ゴミやほこりをふるい落とします。メニュー操作で任意に作動させることも可能です。

カメラ内部にゴミやほこりが入ると撮像素子前面のローパスフィルターに付着して、撮影画像にゴミが写り込んでしまうことがあります。D5000では、複合的なゴミ低減機能を装備していますので、安心して撮影を楽しむことができます。

NIKKORレンズがD5000の持ち味をフルに引き出します。

75年の長きにわたり世界中のフォトグラファーから絶大な信頼を得ているNIKKORレンズ。ニコンデジタル一眼レフカメラの持ち味を活かせる抜群の光学性能により、驚くほどの高画質を実現。また、フィッシュアイ、広角、望遠、マイクロなど多彩な交換レンズ群*を用意。レンズを

交換して、撮りたいイメージを追求する、デジタル一眼レフカメラならではの楽しみを提供します。

D5000でオートフォーカス機能を使うには、モーター内蔵のAF-S、AF-レンズが必要です。

NIKKOR



使いやすく洗練されたデザイン。 手になじむ小型・軽量ボディです。

手にとるとわかる、持ちやすいサイズと重さ。
横位置でも、縦位置でもしっかりと手になじみます。
また、使えば使うほど、操作ダイヤルやボタン類が合理的に配置されていることがわかります。カメラを構えてシャッターを押すごとに、大きな喜びを感じるボディです。



重さ約560g*の小型・軽量ボディ

定評あるニコンのデジタル一眼レフカメララインナップのデザインと質感を踏襲した使いやすいボディデザイン。操作系にも工夫を加え、さらに使いやすさを追求しています。女性でも気軽に持ち歩ける重さ約560g*の軽量ボディです。

*バッテリー、SDメモリーカード、ボディキャップを除く。

インフォボタン

露出補正ボタン

シャッターボタン

AF補助光／ セルフタイマー／ 赤目軽減ランプ

Li-ion
リチャージャブル
バッテリー
EN-EL9a

最大約510コマの撮影が 可能な長寿命バッテリー

付属のLi-ionリチャージャブルバッテリー EN-EL9aは、1回の充電で、最大約510コマ*の撮影が可能です。
*CIPA基準に準拠。

光量を自動調節する ポップアップ式内蔵フラッシュ

暗い場所、逆光、日陰で撮影するときは、カメラが被写体の状況を判断し内蔵フラッシュが自動的にポップアップして、最適な光量で発光します*。光量をたくみに調節しているので、自然なイメージでフラッシュ撮影ができます。また、ニコン独自の高精度なi-TTL調光が可能で、様々な撮影シーンで効果を発揮します。

*シーンモードをオート、ポートレート、こどもスナップ、クローズアップ、夜景ポートレートに設定した場合。



明るく見やすいビューファインダー

視野率約95%、倍率約0.78倍*の視認性のいいファインダーです。ファインダー内には11点のフォーカスポイント、シャッタースピード、絞り、撮影可能枚数などの撮影情報が表示されます。また、正確な構図を決めるのに便利な格子線を表示させることもできます。

*50mm、F1.4レンズ使用、∞、-1.0m⁻¹のとき。



シャッターユニット

信頼性の高いシャッターユニット

実装状態で10万回ものレリーズテストをクリアしている高耐久性シャッターユニットを採用しています。

撮影モードダイヤル

各種シーンモードやM(マニュアル)、A(絞り優先オート)、S(シャッター優先オート)、P(プログラムオート)等の撮影モード、発光禁止モードを選択できます。

コマンドダイヤル

AE/AF ロックボタン・ プロテクトボタン

ライブビューボタン

このボタンを押すだけでライブビュー撮影モードに切り換わります。

メモリーカードスロット

記録メディアは、幅広く利用されているSDメモリーカードを採用しています。

マルチセレクター

使い勝手のいい操作ボタン類

上から、削除ボタン、再生ボタン、メニューボタン、縮小/サムネイル/ヘルプボタン、拡大ボタン、インフォ設定ボタン

液晶モニターは収納可能

カメラを使用しないときや持ち運ぶときは、液晶モニターを裏返して収納できます。液晶面を保護し、傷つける心配がありません。



インフォ画面(クラシックデザイン)



インフォ画面(グラフィックデザイン)



画質モード・画質サイズと記録・連続撮影可能コマ数*1
(SanDisk Extreme III 30M/s Edition SDHC 4GBメモリーカード使用時)

画質モード	画質サイズ	1コマあたりの ファイルサイズ	記録可能 コマ数	連続記録可能 コマ数*2
RAW+FINE*3	L	約16.7 MB	180コマ	7コマ
	M	約14.0 MB	210コマ	7コマ
	S	約12.1 MB	238コマ	7コマ
RAW+NORMAL*3	L	約13.4 MB	215コマ	7コマ
	M	約12.3 MB	235コマ	7コマ
	S	約11.3 MB	252コマ	7コマ
RAW+BASIC*3	L	約12.0 MB	238コマ	7コマ
	M	約11.5 MB	250コマ	7コマ
	S	約11.0 MB	259コマ	7コマ
RAW	—	約10.6 MB	268コマ	11コマ
FINE	L	約5.9 MB	549コマ	63コマ
	M	約3.3 MB	969コマ	100コマ
	S	約1.5 MB	2100コマ	100コマ
NORMAL	L	約3.0 MB	1000コマ	100コマ
	M	約1.7 MB	1800コマ	100コマ
	S	約0.8 MB	4100コマ	100コマ
BASIC	L	約1.5 MB	2100コマ	100コマ
	M	約0.9 MB	3600コマ	100コマ
	S	約0.4 MB	7700コマ	100コマ

推奨SDメモリーカード

SanDisk	512 MB、1GB、2GB*1、4GB*2、8GB*2
東芝	512 MB、1GB、2GB*1、4GB*2、8GB*2、16GB*2、32GB*2
Panasonic	512 MB、1GB、2GB*1、4GB*2、8GB*2、16GB*2、32GB*2
LEXAR MEDIA	プラチナIIシリーズ：512 MB、1GB、2GB*2、4GB*2、8GB*2 プロフェッショナルシリーズ：1GB、2GB*2、4GB*2、8GB*2

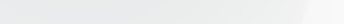
*1 カードリーダーなどをお使いの場合、お使いの機器が2 GBのSDカードに対応している必要があります。

*2 SDHC規格に対応しています。カードリーダーなどをお使いの場合、

お使いの機器がSDHC規格に対応している必要があります。

各SDメモリーカードの販売状況については、

各メーカーまたは販売店にお問い合わせください。



Dムービー撮影時の記録時間

画質サイズ	解像度	最長記録時間
1280×720(16:9)	1280×720ピクセル	5分
640×424(3:2)	640×424ピクセル	20分
320×216(3:2)	320×216ピクセル	20分

*1 記録される平均的な1コマあたりのファイルサイズです。

*2 ISO感度がISO200の場合の、連続撮影速度を維持して撮影できるコマ数です。

設定条件によっては、連続撮影可能コマ数は減少します。

*3 撮影条件により、記録可能コマ数は増減することがあります

自分好みのデザインを選べる、 見やすいインフォ画面

インフォ画面には「クラシックデザイン」と「グラフィックデザイン」の2種を用意しました。「グラフィックデザイン」では、シャッタースピードと絞り値が一目で把握できます。撮影モードダイヤル操作時には画面にシーンモードがグラフィック表示され、カメラ上部のダイヤルを見なくても操作できるので便利です。
また、各デザインには、3種のカラーバリエーションがあり、好きなカラーに変更できます。インフォ画面は縦位置でカメラを使うには、自動的に縦位置のレイアウトに変わります。

撮った後も楽しさが広がる。 充実の画像再生・編集機能。

D5000は、撮影後もカメラ本体だけで様々な画像編集が行えます。さらにハイビジョンテレビに接続して見ることも可能。
D5000は、撮った後も楽しさが広がるデジタル一眼レフカメラです。



撮った画像をすぐに探せる、豊富な再生表示。

撮った画像は液晶モニターですぐに確認できます。その際、モニターに表示する画像の数を1コマ、4コマ、9コマ、72コマから選べます。さらに、画像を撮影日ごとに見やすく表示する「カレンダー表示」やRGBの「ヒストグラム表示」も可能です。「拡大ヒストグラム表示」では、画像の拡大領域のヒストグラムも表示できます。



72コマ表示 カレンダー表示 拡大ヒストグラム表示

カメラだけで、簡単に画像表現が楽しめる画像編集機能。

パソコンがなくてもカメラ本体だけで、撮影後の画像を簡単に編集できます。柔らかい雰囲気を作り出す「ソフトフィルター」、輪郭のみを抽出する「塗り絵」、遠近によるゆがみを補正する「アオリ効果」、傾いて

撮った画像を水平に直す「傾き補正」、フィッシュアイレンズで撮ったようなおもしろい効果が得られる「魚眼効果」など15種類の編集機能があります。

ソフトフィルター

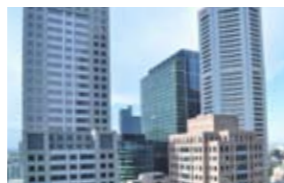


塗り絵



輪郭のみを抽出し、塗り絵用の画像に変換します。

アオリ効果



建物を下から撮ったときに生ずる上の方が細くなるゆがみを補正します。

画像編集メニュー

●D-ライティング●赤目効果●トリミング(3:2、4:3、5:4、16:9、1:1)●モノトーン(白黒、セピア、クール)●フィルター効果(スカイライト、ウォームトーン、赤強調、緑強調、青強調、クロススクリーン、ソフト)●カラーカスタマイズ●スモールピクチャー●画像合成●RAW現像●簡単レタッチ●傾き補正●ゆがみ補正●魚眼効果●塗り絵●アオリ効果

HDMI規格に対応。撮った画像や映像をハイビジョンテレビで写して楽しめます。

世界標準のデジタル映像・音声入出力インターフェースHDMI (High-Definition Multimedia Interface)に対応しています。D5000で撮った画像やDムービーは、ハイビジョンテレビやHDMI対応のテレビ、再生には、市販のHDMI接続ケーブル(HDMIミニ端子⇄HDMI端子)が必要です。D5000の液晶モニターとの同時再生はできません。

モニター等に接続して、みんなで楽しむことができます。



ご家族やお友達と写真を共有できる、ニコンの画像保存・共有サイト「my Pictown」。

「my Pictown」は、画像を家族や仲間と共有できるインターネット上のストレージサイトです。会員登録をすれば、どなたでも無料で最大2 GBまで画像をアップロードできます。(有料会員になれば最大200 GBまでストレージ容量をアップできます。)JPEG画像だけでなく、NEF (RAW) 画像やDムービーの動画もアップロードできます。また簡単な操作で画像

をアルバムに整理することもできます。離れた場所にいる家族や友人に、すぐに撮った画像を見て楽しんでもらうことができます。



my Pictown
http://mypictown.com

撮りためた画像をパソコンで効率よく管理できる画像閲覧ソフトウェアViewNX (付属)。

D5000に付属のSoftware Suite CD-ROMに収録されている画像閲覧ソフトです。画像データは、ラベル、レーティングで分類でき、画像検索が簡単にできます。画像の回転やサイズ変更ができる、簡単な画像編集機能を装備しています。NEF (RAW) 画像の露出、ホワイトバランスの調整機能も付いています。

ViewNX (Ver.1.3) 動作環境

OS	Windows : 32bit版のVista Home Basic/Home Premium/Business/Enterprise/Ultimate (Service Pack1)、Windows XP Home Edition/Professional (Service Pack3) ※すべて日本語版のプリインストールモデルのみ対応 Mac OS : 日本語版Mac OS X (version 10.3.9、10.4.11、10.5.6)
CPU	Windows : Intel Celeron / Pentium4 / Core シリーズ 1GHz 以上 Mac OS : PowerPC G4 / G5、Intel Core シリーズ、Xeon シリーズ
RAM(メモリ)	512 MB 以上実装 (1 GB 以上実装を推奨) Windows Vistaは1 GB 以上 (1.5 GB 以上推奨)
ハードディスク容量	OS 起動ディスクに 500 MB 以上の空き容量 (1 GB 以上推奨)、インストール時に50 MB以上の空き容量が必要
モニター解像度	Windows : 1024×768ピクセル、24ビットカラー以上 Mac OS : 1024×768ピクセル、1670万色以上



撮影画像を、直感操作でイメージ通りに仕上げる、画像編集ソフトウェアCapture NX 2 (別売)。

革新的なU Point™テクノロジーによる使いやすさと豊富な編集機能に定評がある画像編集ソフトウェアです。パソコンのモニターに表示された画像の上に、各種コントロールポイントを置いてスライダーを調整

するだけで、簡単に高度な画像編集ができます。撮った写真を、さらに魅力的な作品に仕上げていくことができます。



Capture NX 2
価格:オープンブライズ JANコード[4960759 126160]

Capture NX 2 Upgrade
(Capture NX Ver.1.xからのアップグレード版)
価格:オープンブライズ JANコード[4960759 126177]

Capture NX 2の動作環境についてはホームページでご確認ください。
http://www.nikon-image.com/jpn/products/software/capturenx2/

撮影の楽しさが大きく広がる 高性能NIKKORレンズシリーズ。

NIKKOR



レンズを交換して、多彩な映像表現を可能にするのがデジタル一眼レフカメラの醍醐味です。

世界中のフォトグラファーから絶大な信頼を得ているNIKKOR(ニッコール)レンズは、ニコンデジタル一眼レフカメラとの相性も抜群。優れた光学性能を発揮する、多彩な交換レンズ群^{*}をラインナップしています。

^{*}D5000でオートフォーカスを使うには、モーター内蔵のAF-S、AF-Iレンズが必要です。
[○]D5000に装着可能なレンズと使用可能な機能に関しては弊社のホームページをご参照ください。

広大な風景の撮影に 超広角ズームレンズ

NEW 2009年5月1日発売予定

AF-S DX NIKKOR 10-24mm F3.5-4.5G ED



FXフォーマット・35mm判換算:15-36mm相当
 希望小売価格 ¥112,000(税込¥117,600)
 JANコード [4960759 025869]

スポーツや野生動物の撮影に 手ブレ補正機能 (VR) 搭載の3.5倍望遠ズームレンズ

AF-S DX VR Zoom-Nikkor 55-200mm F4-5.6G ED



FXフォーマット・35mm判換算:82.5-300mm相当
 希望小売価格 ¥45,000(税込¥47,250)
 JANコード [4960759 025241]

ポケ味を活かしたポートレート撮影に適した 単焦点35mmレンズ

AF-S DX NIKKOR 35mm F1.8G



FXフォーマット・35mm判換算:35mm相当
 希望小売価格 ¥33,400(税込¥35,070)
 JANコード [4960759 025821]

花や虫のクローズアップ撮影に適した 60mmマイクロレンズ

AF-S Micro NIKKOR 60mm F2.8G ED



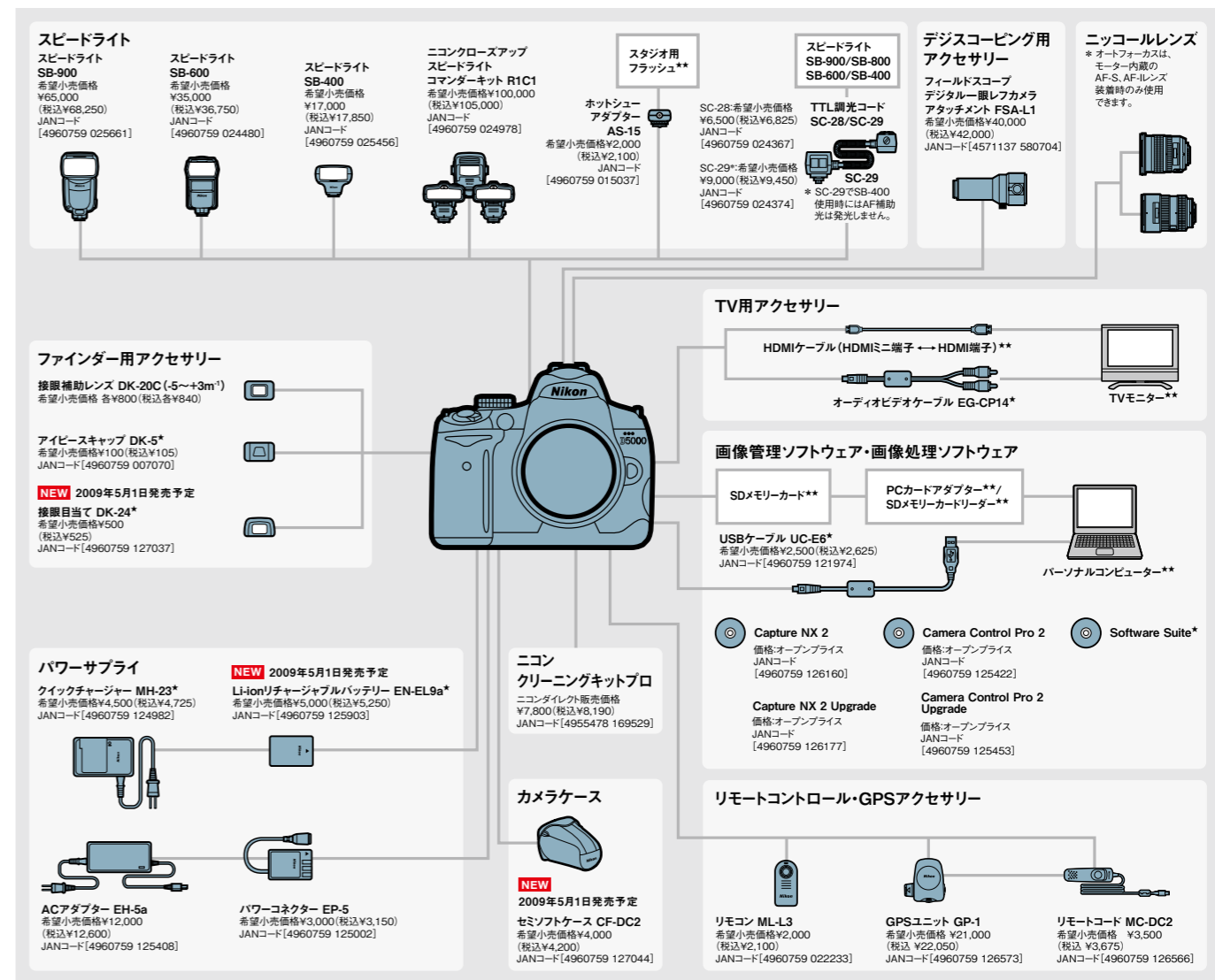
FXフォーマット・35mm判換算:90mm相当
 希望小売価格 ¥83,000(税込¥87,150)
 JANコード [496075 025623]

撮影画像とファインダー像のブレを効果的に低減する手ブレ補正 (VR) レンズ。

ニコン独自の手ブレ補正 (VR) 機構により、シャッタースピード3~4段分相当の手ブレ低減効果を発揮します。カメラ本体に内蔵された手ブレ補正機構と異なり、ファインダー像のブレも補正するので、フレーミングがしや

すく被写体をフォーカスフレームに捉えやすいため、正確なピント合わせができます。手ブレが起きやすい、夕暮れ時や暗い室内での撮影、マクロ撮影、望遠撮影などで効果を発揮します。

システムチャート



★はニコンD5000の付属品です。★★は他社製品です。●オープンプライス商品の価格は販売店にてお問い合わせください。

より快適な写真撮影をサポートするアクセサリー。



スピードライト SB-400
 バウンス撮影が可能です。
 希望小売価格 ¥17,000
 (税込 ¥17,850)
 JANコード[4960759 025456]



リモートコード MC-DC2
 三脚使用時のレリーズ操作に便利。
 希望小売価格 ¥3,500
 (税込 ¥3,675)
 JANコード[4960759 126566]



GPSユニット GP-1
 撮影時の緯度、経度等を記録可能。
 希望小売価格 ¥21,000
 (税込 ¥22,050)
 JANコード[4960759 126573]



リモコン ML-L3
 ワイヤレスでシャッターが切れます。
 希望小売価格 ¥2,000
 (税込 ¥2,100)
 JANコード[4960759 022233]



EN-EL9a **NEW** 2009年5月1日発売予定
 予備のバッテリーがあると安心です。
 希望小売価格 ¥5,000
 (税込 ¥5,250)
 JANコード[4960759 125903]

ニコン D5000 主な仕様

型式	レンズ交換式一眼レフレックスデジタルカメラ
レンズマウント	ニコンFマウント (AF接点付)
実撮影画角	レンズの焦点距離の約1.5倍に相当、ニコンDXフォーマット
有効画素数	12.3メガピクセル
撮像素子	23.6×15.8 mmサイズCMOSセンサー
総画素数	12.9メガピクセル
ダスト低減機能	ニコインテグレートダストリダクションシステム (イメージセンサークリーニング、イメージダストオフデータ取得 [別売のCapture NX 2が必要])
記録形式	
記録画素数	4288×2848ピクセル (サイズL)、3216×2136ピクセル (サイズM)、2144×1424ピクセル (サイズS)
画質モード	RAW※1、JPEG-Baseline準拠、圧縮率 (約): FINE (1/4)、NORMAL (1/8)、BASIC (1/16)、RAWとJPEGの同時記録可能
ピクチャーコントロール	スタンダード/ニュートラル/ピクティブ/モノクローム/ポートレート/風景から選択可能、それぞれ調整可能、カスタムピクチャーコントロール登録可能
記録媒体	SDメモリーカード※2、SDHC規格対応
対応規格	DCF 2.0 (Design rule for Camera File system)、DPOF (Digital Print Order Format)、Exif 2.21 (Exchangeable image file format for digital still cameras)、PicBridge
ファインダー	
ファインダー	アイレベルビュータイプ 使用一眼レフレックス式ファインダー
視野率	上下左右とも約95% (対実画面)
倍率	約0.78倍 (50mm f/1.4レンズ使用、∞、-1.0 mのとき)
アイポイント	17.9 mm (-1.0 mのとき)
視度調節範囲	-1.7~+0.7 m ⁻¹
ファインダースクリーン	B型クリアマツスクリーンV (フォーカスフレーム付、構図用格線表示可能)
ミラー	クイックターン式
レンズ絞り	開閉復元式、電子制御式
レンズ	
交換レンズ	<ul style="list-style-type: none"> AF-SおよびAF-ILレンズ：すべての機能を使用可能 モーターを内蔵しないAFILレンズのGまたはDタイプ：オートフォーカスを除く機能を使用可能 モーターを内蔵しないAFILレンズのGまたはDタイプ以外：オートフォーカスと3D-RGBマルチパターン測光IIを除く機能を使用可能 プロネア用 IX レンズとF3AF用のAFILレンズ：使用不可 Dタイプの PCILレンズ：撮影モードの一部を除く機能を使用可能 Pタイプレンズ：オートフォーカスと3D-RGBマルチパターン測光IIを除く機能を使用可能 非CPUILレンズ：オートフォーカス使用不可、撮影モードはMを使用可能 (ただし、露出計は使用不可) 開放F値がF5.6より明るい場合フォーカスエイド可能
シャッター	
型式	電子制御上下走行式フォーカルプレーンシャッター
シャッタースピード※3	1/4000~30秒 (1/3、1/2ステップ)、パルプ、タイム (別売のリモコン ML-L3使用)
フラッシュ同期	X=1/200秒以下の低速シャッタースピードで同調
シャッタースピード	
リリース機能	
リリースモード	[S] (単写)、[M] (連写)、[S] (セルフタイマー撮影)、[2s] (2秒リコモソ撮影)、[Q] (瞬時リコモソ撮影)、[G] (録音撮影)
連続撮影速度	最高約4コマ/秒 (フォーカスモードがマニュアルフォーカス、撮影モードがS (シャッター優先オート) またはM (マニュアル)、1/250 秒以上の高速シャッタースピード、その他が初期設定時)
セルフタイマー	作動時間2.5、10、20秒に設定可能 撮影コマ数を1~9コマから設定可能
露出制御	
測光方式	420分割RGBセンサーによるTTL開放測光方式
測光モード	<ul style="list-style-type: none"> マルチパターン測光：3D-RGBマルチパターン測光II (GまたはDタイプレンズ使用時)、RGBマルチパターン測光II (その他のCPUILレンズ使用時) 中央重点測光：φ8 mm相当測光 (中央重点測光約75%) スポット測光：約φ3.5 mm相当 (全画面の約2.5%) を測光、フォーカスポイントに連動して測光位置可動 マルチパターン測光、中央重点測光：0~20 EV スポット測光：2~20 EV (ISO 100換算、f/1.4レンズ使用時、常温20℃)
露出計連動	CPU連動方式
撮影モード	<ul style="list-style-type: none"> [P] オート、[S] 発光禁止オート、[A] ボートレイト、[L] 風景、[S] こどもスナップ、[M] スポーツ、[K] クロスアップ、[N] 夜景ポートレイト、[B] 夜景、[P] 派手パーティ、[S] 海・雪、[T] 夕焼け、[L] フライライト、[B] ベット、[K] キャンدلライト、[P] 桜、[R] 紅葉、[L] 料理、[S] シルエット、[H] ハイキー、[L] ローキー、[P]：プログラムオート (プログラムシフト可能)、[S]：シャッター優先オート、[A]：絞り優先オート、[M]：マニュアル
露出補正	範囲：±5段、補正ステップ：1/3、1/2ステップ
オートブラケティング	<ul style="list-style-type: none"> AEブラケティング時、撮影コマ数：3コマ、補正ステップ：1/3、1/2ステップ ホワイトバランスブラケティング時、撮影コマ数：3コマ、補正ステップ：1段ステップ アクティブD-ライティングブラケティング時、撮影コマ数：2コマ
AEロック	AE/AFロックボタンによる輝度値ロック方式
ISO感度 (推奨露光指数)	ISO 200~3200 (1/3段ステップ)、ISO 200にに対し約0.3、0.7、1段 (ISO 100相当) の減感、ISO 3200に対し約0.3、0.7、1段 (ISO 6400相当) の増感、感度自動制御が可能
アクティブD-ライティング	オート、より強い、弱い、標準、弱い、しなやかに選択可能
オートフォーカス	
方式	TTL 位相差検出方式：フォーカスポイント11点 (うち、クロスタイプセンサー1点)、マルチCAM 1000オートフォーカスセンサーモジュールで検出、AF補助光 (約0.5~3 m) 付
検出範囲	-1~+19 EV (ISO 100換算、常温20℃)
レンズサーボ	オートフォーカス (AF)：シングルAFサーボ (AF-S)、コンティニュアスAFサーボ (AF-C)、AFサーボモード自動切換 (AF-A) を選択可能、被写体条件により自動的に予測駆動フォーカスに移行マニュアルフォーカス (M)：フォーカスエイド可能
フォーカスポイント	11点のフォーカスポイント
AFエリアモード	シングルポイントAFモード、ダイナミックAFモード、オートエリアAFモード、3D-トラッキング (11点)
フォーカスロック	AE/AFロックボタン、またはシングルAFサーボ (AF-S) 時にシャッターボタン半押し

フラッシュ	
内蔵フラッシュ	<ul style="list-style-type: none"> ガイドナンバー：約17 (マニュアルフル発光時約18) (ISO 200-m、20℃)、約12 (マニュアルフル発光時約13) (ISO 100相当-m、20℃) [O] (オート)、[A] (ポートレイト)、[S] (こどもスナップ)、[K] (クロスアップ)、[N] (夜景ポートレイト)、[P] (パティ)、[B] (ベット) 時：オートポップアップ方式による自動発光P、S、A、M、[L] (料理) 時：押しボタン操作による手動ポップアップ方式
調光方式	420分割RGBセンサーによるTTL調光制御 <ul style="list-style-type: none"> 内蔵フラッシュ、SB-900、SB-800、SB-600またはSB-400と、マルチパターン測光または中央重点測光の組み合わせ時に、ト-TTL-BL調光可能 測光の組み合わせ時に、スタンダード-TTL調光可能 (SB-900、SB-800、SB-600使用時はスピードライト側でも設定可能) 絞り連動外部自動調光：SB-900、SB-800とCPUILレンズとの組み合わせ時 外部自動調光：SB-900、SB-800、SB-80DX、SB-28DX、SB-28、SB-27、SB-22Sなどの組み合わせ時 距離優先マニュアル発光：SB-900、SB-800との組み合わせ時
フラッシュモード	先着シンクロ、スローシンクロ、後着シンクロ、赤目軽減、赤目軽減スローシンクロ
調光補正	範囲：-3~+1段、補正ステップ：1/3、1/2ステップ
レディアライト	内蔵フラッシュ、SB-900、SB-800、SB-600、SB-400、SB-80DX、SB-28DX、SB-50DXなど使用時に充電完了で点灯、フル発光による露出警告時は点滅
アクセサリシュー	ホットシュー-装備：シンクロ接続、通信接続、セルフテロク機構 (ロック付)
ニコンクイックガイド	SB-900、SB-800またはSU-800をコマンドとしたアダプタシステムライティングに対応
ライティングシステム	ニコンクイックガイドライティングシステム対応スピードライトとの組み合わせで発光色温度情報伝達に対応
シンクロターミナル	ホットシューアダプター AS-15 (別売)
ホワイトバランス	
ホワイトバランス	オート (420分割RGBセンサー、撮像素子併用によるホワイトバランス)、マニュアル12種 (微調整可能)、プリセット可能、ホワイトバランスブラケティング可能
ライブビュー機能	
AFモード	顔認識AF、ワイドエリアAF、ノーマルエリアAF、ターゲット追尾
フォーカス	コントラストAF方式、全画面の任意の位置でAF可能 (顔認識AFまたはターゲット追尾のときは、カメラが決めた位置のみでAF可能)
動画機能	
記録画素数	1280×720/24 fps 640×424/24 fps 320×216/24 fps
最長記録時間	約5分 (1280×720)、約20分 (640×424、320×216)
フォーマット	AVI
圧縮方式	Motion-JPEG
音声	モノラル
液晶モニター	
液晶モニター	2.7型 TFT液晶、約23万ドット、バリエーション方式、視野率100%、明るさ調整可能
再生機能	
再生機能	1コマ再生、サムネイル再生 (4.9、72分割またはカレンダーモード)、拡大再生、動画再生、D5000で作成したストップモーション動画の再生、スライドショー、ヒストグラム表示、ハイライト表示、撮影画像の縦位置自動回転、画像コメント入力可能 (英数字36文字まで)
インターフェース	
USB	Hi-Speed USB
ビデオ出力	NTSC、PALから選択可能、ビデオ出力と液晶モニターの同時再生可能
HDMI出力	HDMI出力端子 (Type C) 装備、HDMI出力と液晶モニターの同時再生不可
アクセサリターミナル	リモートコード：MC-DC2 (別売) GPSユニット：GP-1 (別売)
画像編集	
画像編集	D-ライティング、赤目効果、トリミング (3:2、4:3、5:4、16:9、1:1)、モーション (白黒、セピア、クール)、フィルター効果 (スカイライト、ウォームトーン、赤強調、緑強調、青強調、クロスマスク、ソフト)、カラーカスターマイズ、スモークピクチャー、画像合成、RAW現像、簡単レタッチ、傾き補正、ゆがみ補正、魚眼効果、塗り絵、アオリ効果
電源	
使用電池	Li-ionリチャージャブルバッテリー EN-EL9a 1個使用
ACアダプター	ACアダプター EH-5a (VAVコネクタ EP-5と組み合わせて使用) (別売)
三脚ネジ穴	
三脚ネジ穴	1/4 (ISO 1222)
大きさ・質量	
大きさ (W×H×D)	約127×104×80 mm
質量	約560 g (バッテリー本体、SDメモリーカード、ボディキャップを除く)
動作環境	
温度	0~40℃
湿度	85%以下 (結露しないこと)
アクセサリ	
付属品	Li-ionリチャージャブルバッテリー EN-EL9a、クイックチャージャーMH-23、アビーズキャップDK-5、接続目当てDK-24、USBケーブルUC-E6、オーディオビデオケーブルEG-CP14、ストラップAN-DC3、アクセサリシューカバーBS-1、ボディキャップ、Software Suite CD-ROM

※1 復元には、ViewNX、またはCapture NX 2 (別売) が必要です。D5000カメラ内でRAW現像することもできます。

※2 Multi Media Card (MMC) には対応していません。

※3 実際に動作する低速シャッタースピードは、測光範囲下限 (0 EV) : ISO 100換算、F1.4 (レンズ) の制限を受けます。

●仕様中のデータは、特に記載のある場合を除き、すべて常温 (20℃)、フル充電バッテリー使用時のものです。●本製品に付属のクイックチャージャーMH-23を海外で使う場合には、別売の電源コードが必要です。別売の電源コードにつきましては弊社サービス機関にお問い合わせください。●Microsoft WindowsおよびWindows Vistaは米国Microsoft Corporationの米国およびその他の国における登録商標です。●MacintoshおよびMac OSは米国およびその他の国で登録されたApple Inc.の商標です。●HDMI、HDMIロゴ、およびHigh-Definition Multimedia Interfaceは、HDMI Licensing LLCの登録商標または商標です。●その他の会社名、製品名は、各社の商標、登録商標です。●本カタログに記載されている製品の液晶モニター、ファインダーの画像および表示はすべてはめ込み合成です。



製品に関する情報のご案内

ニコンホームページ

www.nikon-image.com

ニコンカスタマーサポートセンター 市内通話料金でご利用いただけます。

営業時間:9:30~18:00 <年末年始、夏期休業を除く毎日>

●携帯電話、PHS、IP電話をご使用の場合は、**(03)5977-7033**におかけください。

●FAXでのご相談は、**(03)5977-7499**におかけください。

ニコンショールーム

- ニコンプラザ銀座** 104-0061 東京都中央区銀座7-10-1 STRATA GINZA (ストラータギンザ) 1階 電話 (03)5537-1434 営業時間:10:00~19:00 (年末年始、2月の第1土曜日とその翌日、8月の第2土曜日とその翌日を除く毎日)
- ニコンプラザ新宿** 163-1528 東京都新宿区西新宿1-6-1 新宿エルタワー28階 電話 (03)3344-1830 営業時間:10:00~19:00 (年末年始、2月11日・12日、8月の第3日曜日とその翌日を除く毎日)
- ニコンプラザ大阪** 530-0001 大阪市北区梅田2-2-2 ヒルトンプラザウエスト オフィスタワー13階 電話 (06)6348-9111 営業時間:11:00~19:00 (年末年始、2月の第3土曜日とその翌日、8月の第3土曜日とその翌日を除く毎日)

このカタログは2009年4月14日現在のものです。製品の外観、仕様、希望小売価格などは変更することがあります。なお、掲載してある製品の色は印刷インキの関係上、実際とは多少異なることがあります。

株式会社 **ニコン**
株式会社 **ニコン イメージング ジャパン**

⚠️ ご注意 正しく安全にお使いいただくために、ご使用の前に必ず使用説明書をよくお読みください。

デジタルカメラ部門 **1** 位 4年連続受賞

2008年1月~12月 GfK Japan調べ

* [デジタルカメラ] より [レンズ交換対応有] を抽出したとき、2008年1月~12月のメーカー別数量シェア。全国の有力家電量販店販売実績を集計するGfK Japan調べ