

# 取扱説明書

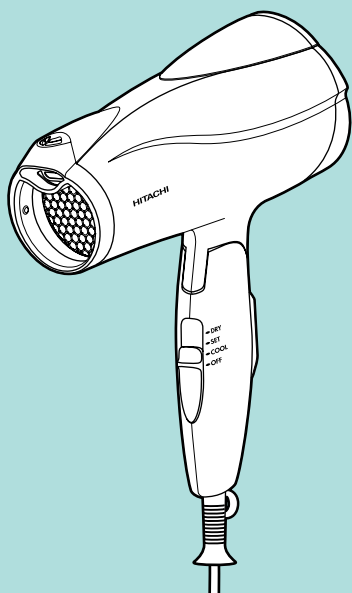
保証書つき

裏表紙が保証書になっています。

**HITACHI**  
Inspire the Next

## 日立マイナスイオンドライヤー HD-N7700Y形

一般家庭用



お買い上げありがとうございます。

この「取扱説明書」をよくお読みにになり、  
正しくご使用ください。

お読みにになった後は、大切に保存して  
ください。

抗菌加工  
ハンドル

### 目次



安全上のご注意	1～3
各部の名称と働き	4～5
使いかた	6～8
「故障かな」と思ったときは	8
製品を廃棄するときのお願い	9
仕様	9
お客様ご相談窓口	9
保証とアフターサービス	10













T4902530830798

# 安全上のご注意


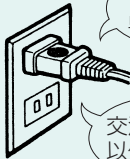



- ここに示した注意事項は、製品を安全に正しくお使いいただき、あなたや他の人々への危害や損害を未然に防止するためのものです。
- 注意事項は次のように区分しています。  
いずれも安全に関する重要な内容ですので、必ず守ってください。

 <b>警告</b>	取り扱いを誤った場合、使用者が死亡または重傷を負うことが想定される危害の程度。
 <b>注意</b>	取り扱いを誤った場合、使用者が傷害を負うことが想定されるか、または物的損害の発生が想定される危害・損害の程度。

## <絵表示の例>

	 記号は、「禁止」（しないでください）を示します。  「分解禁止」  「水ぬれ禁止」  「水場での使用禁止」  「接触禁止」
	 記号は、「強制」（必ずしてください）を示します。  「一般的な行為」  「電源プラグをコンセントから抜く」

## 警告

 必ず守る	定格15A以上のコンセントを単独で使う。 (他の器具と併用すると分岐コンセント部の異常発熱による発火の原因)	
 禁止	交流100V以外の電源は使用しない。 (火災・感電の原因)	
 水場での使用禁止	水につけたりしない。また、浴室やぬれた手で使用しない。 (ショート・感電の原因)	

# 警告

引火性のもの(ガソリン・ベンジン・シンナーなど)の近くで使用しない。(爆発・火災の原因)

子供だけで使わせたり、幼児の手の届くところで使わない。(感電・やけど・けがの原因)

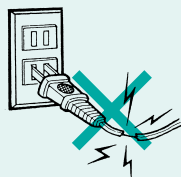
吸入口、吹出口および新イオン吹出口、冷却風排気口をふさいだり、ヘアピンなどの異物を入れない。(火災・感電・やけどの原因)



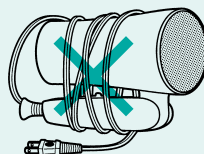
禁止

ご使用前に、ヘアピンなどを髪からはずす。  
(本体内部にヘアピンなどが入るとショート・発火・やけどの原因)

電源コードや電源プラグが傷んだり、コンセントの差し込みがゆるいときは使用しない。  
(感電・ショート・発熱・発火の原因)



電源コードを傷つけたり、無理に曲げたり、引っ張ったり、ねじったり、重いものを載せたり、はさみ込んだり、加工したり、本体に巻きつけたりしない。  
(火災・感電・発熱・やけどの原因)



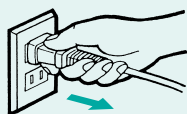
必ず守る

風が出たり出なかったりしたときは、使用を中止する。  
(電源コードが内部断線していることがあり、火災・感電・やけどの原因)



電源プラグを抜く

使用後は必ず電源スイッチを「OFF」にして、電源プラグをコンセントから抜く。  
(火災・事故の原因)



分解禁止

改造はしない。また、修理技術者以外の人、修理をしない。  
(火災・感電・けがの原因) • 修理は販売店にご相談ください。

## ⚠ 注意



接触禁止

使用中や使用直後の吹出口は熱くなっていますので、手を触れない。  
(やけどの原因)



禁止

通電したまま放置しない。(火災の原因)

吸込口や吹出口にホコリなどが付着したまま使用しない。  
(温風の温度が高くなり過ぎたり、機器の故障の原因)

毛髪の乾燥、整髪以外の使用、乳幼児への使用は避ける。  
(火災・やけど・機器の故障の原因)

子供の手の届くところに置かない。(火災・事故の原因)

落としたり、ぶついたりしない。(感電・発火・事故の原因)



水ぬれ禁止

水のかかるところや、湿気の多いところに放置しない。  
(絶縁劣化によるショート・感電の原因)

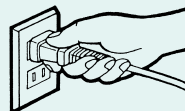
一般家庭用以外では使用しない。(機器の故障の原因)

使用中、髪が吸込口に吸い込まれない  
ようにする。  
(髪を巻き込む恐れ・やけど、機器の故障の原因)

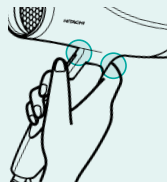


必ず守る

電源プラグを抜くときは、電源コードを  
持たずに、必ず電源プラグを持って抜く。  
(感電・ショート・発熱・発火の原因)



ハンドルを広げたり、折り畳んだり  
するときに、○部分で指を挟ま  
ないようにする。  
(指をけがする原因)



# 各部の名称と働き

## ⚠ 注意

冷却風排気口をふさいだり、異物を入れない。  
(性能が低下したりやけどの原因)

冷却風排気口

新イオン吹出口

(ナノサイズの新イオンは  
目に見えません。)

吹出口

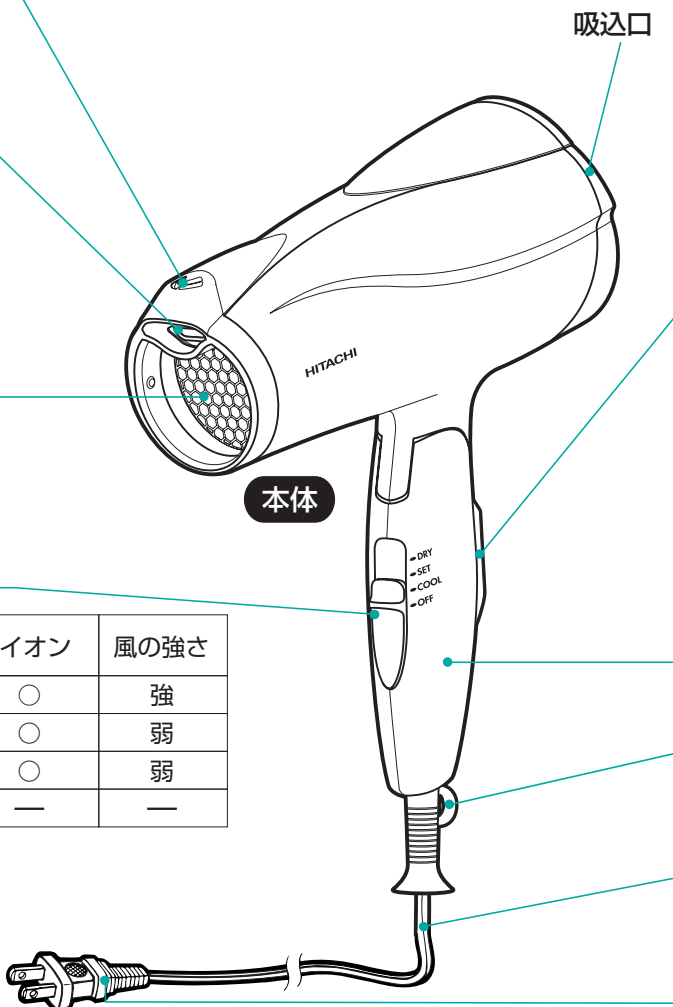
吸込口

本体

電源スイッチ

表示	温風温度 (周囲温度30℃)	新イオン	風の強さ
DRY	約120℃	○	強
SET	約90℃	○	弱
COOL	—	○	弱
OFF	—	—	—

(ターボモードが「OFF」の場合)



## ナノサイズの新イオンとは

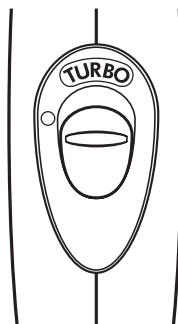
- ドライヤーに搭載したペルチェ素子の冷却効果により空気中にある微細な水分を凝縮させ、マイナスイオンに結合させた今までよりもさらにうるおいのあるマイナスイオンです。  
静電気がたまってプラスに帯電した髪を、うるおいのある新イオンにより中和して髪の奥まで水分を浸透させ髪のまとまりをいっそうよくし、髪と頭皮をやさしくケアします。
- 縮毛の人や毛髪のくせがつよい人、細かくやわらかい人、髪が短い人、縮毛矯正パーマを当てて間もない人、もともと髪質がしっとりしている人には効果が現れにくいことがあります。

## ターボ(TURBO)スイッチ

電源スイッチが「DRY」・「SET」・「COOL」のいずれの位置でも、ターボ(TURBO)モードに切り替えできます。

〔ターボ(TURBO)モードでご使用の場合、風量はアップしますが温風温度は下がります。〕

表示	温風温度 (周囲温度30℃)	新イオン
DRY	約110℃	○
SET	約80℃	○
COOL	—	○
OFF	—	—



## ハンドル

### つり輪

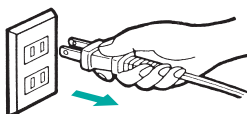
つり下げるときに  
使います。

## 電源コード

### 電源プラグ

使用後は必ずコンセントから抜く。  
(火災・事故の原因)

必ず電源プラグを持つ



## ご使用前に

シャンプーしたときはタオルドライ。髪が乾いているときは湿らす。

- セットしやすくなります。

シャンプー時

乾燥時



髪をブラッシングして整える。

- セットしやすくなります。また、抜け毛の吸込みによる故障防止にもなります。

## 洗髪後の乾燥

1 電源スイッチを「DRY」にする。

- より早く乾燥させたいときは、ターボ (TURBO) スイッチを「ON」にします。

2 手で髪をほぐすようにしながら温風を当てる。

- 温風で使用中、一度電源スイッチを「OFF」にして、再び電源スイッチを入れた場合、温風が出ないことがあります。数秒で温風になります。



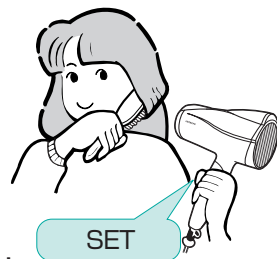
## セット

1 電源スイッチを「SET」にする。

2 くせづけ部分に温風を当てる。

- 注意** 1 か所に温風を当て過ぎない。  
(髪を傷める原因)

- 警告** セットの前にヘアピンなどを髪からはずす。  
(本体内部にヘアピンなどが入ると火災・ショート・発火の原因)



# 使いかた

## セットのポイント

### 冷風で固定する。

セット後、ブラシをはずさないで、電源スイッチを「COOL」にして冷風を5～10秒ぐらい当てます。セットが固定されて長持ちします。

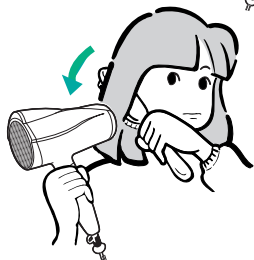
### カールをつけたいとき

ロールブラシに8分目ぐらいの毛たばをとって好みの方向に巻きつけ、温風を当てます。



### 自然なふくらみをつけたいとき

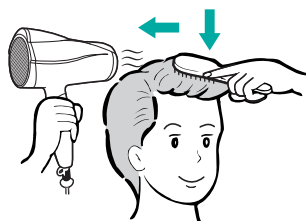
ブラシを毛たばの内側に当て、根元から毛先に向けて、円を描くように動かしながら温風を当てます。



### 分け目をつけたいとき

ブラシで髪を押さえ、くせづけ部分に温風を当てます。

- ボリュームをつけたいときは、ブラシで髪を押さえながら根元の方へもどし、ふくらみに温風を当てます。



## 使用した後は

- 1 電源スイッチを数秒間「COOL」にして、本体が冷えてから「OFF」にする。
- 2 電源プラグをコンセントから抜く。



**警告**

使用後は必ず電源スイッチを「OFF」にして電源プラグをコンセントから抜く。(火災・事故の原因)



**注意**

子供の手の届くところに置かない。(火災・事故の原因)



- 吸込口に付着したホコリや髪の毛は定期的(月1回以上)に取り除いてください。
- 本体の汚れは、水か薄めた台所用洗剤(中性)を含ませて固く絞った布でふき取ってください。

**注意** ベンジン・シンナーなどは使用しない。(変形・変色の原因)

## 「故障かな」と思ったときは

修理を依頼される前に、次のことをお調べください。

症 状	点 検
「温風」で使用中に たびたび冷風になる。 または、異常に熱い。	<ul style="list-style-type: none"> <li>● 吹出口や吸込口にゴミが付着していませんか。</li> <li>● 乾燥やセットするとき、吹出口や吸込口を毛髪や手などでふさぐような使い方をしていませんか。</li> </ul>
新イオン吹出口の中で 火花が発生する。	電極の汚れによる異常放電です。直ちに使用を中止してください。
風が全く出ない。または 出たり出なかったりする。	電源プラグがコンセントにしっかり入っていますか。 (点検後も異常がある場合は、電源コードが内部断線していることが考えられますので、使用を中止してください。)
電源コードや電源プラグ が異常に熱くなる。	
使用中に、異常な音が出たり、 本体の内部が真っ赤になる。	ただちに使用を中止してください。

以上のことをお調べになり、それでも具合が悪い場合は、ご自分で修理なさらないで、お買い上げの販売店にご相談ください。

# 製品を廃棄するときのお願い

この製品には、リサイクル可能な部品が含まれています。ご使用済み製品の廃棄に際しては、お住いの地域の条例などに従って処理してください。

## 仕様

電 源	AC100V 50-60Hz共用
消費電力	1200W(DRY)/600W(SET)
温風温度	約120℃ (周囲温度30℃ DRY使用時にターボスイッチ「OFF」のとき)
風 量	約1.3m <sup>3</sup> /min (DRY使用時にターボスイッチ「ON」のとき)
質 量	約620 g
コードの長さ	約1.6m

## お客様ご相談窓口

### 日立家電品についてのご相談や修理はお買い上げの販売店へ

なお、転居されたり、贈り物でいただいたものの修理などで、ご不明な点は下記窓口にご相談ください。

#### 修理などアフターサービスに関する ご相談はエコーセンターへ

TEL 0120-3121-68

FAX 0120-3121-87

(受付時間)

9:00～19:00 (365日)

#### 商品情報やお取り扱いについて のご相談はお客様相談センターへ

TEL 0120-3121-11

FAX 0120-3121-34

(受付時間) 9:00～17:30(月～土)

9:00～17:00(日・祝日)

年末年始は休ませていただきます。

携帯電話、PHSからでもご利用できます。

- 「持込修理」および「部品購入」については、上記サービス窓口にて各地区のサービスセンターをご紹介します。
- お客様が弊社にお電話でご連絡いただいた場合には、正確にご回答するために、通話内容を記録(録音など)させていただくことがあります。
- ご相談、ご依頼いただいた内容によっては弊社のグループ会社に個人情報を提供し対応させていただくことがあります。
- 修理のご依頼をいただいたお客様へ、アフターサービスに関するアンケートハガキを送付させていただくことがあります。

## 保証書（一体）

### ●この商品は保証書つきです。

保証書は、必ず「お買い上げ日」・「販売店名」などの記入をお確かめのうえ、販売店から受け取っていただき、内容をよくお読みの後、大切に保存してください。

保証期間

お買い上げの日から1年間

## 修理を依頼されるときは

## 持込修理

8ページの「故障かなと思ったときは」を調べていただき、なお異常のあるときは、使用を中止し、必ず電源プラグを抜いてから、お買い上げの販売店にご相談ください。

### ■保証期間中は

修理に際しましては、保証書をご提示ください。

保証書の規定に従って、販売店が修理させていただきます。

### ■保証期間が過ぎているときは

修理すれば使用できる場合には、ご希望により有料で修理させていただきます。

## 補修用性能部品の保有期間

- 当社は、このマイナスイオンドライヤーの補修用性能部品を製造打ち切り後、6年間保有しています。
- 補修用性能部品とは、その商品の機能を維持するために必要な部品です。
- この商品の製造時期は本体の型式シールに表示しています。

## ご不明な点や修理に関するご相談は

修理に関するご相談並びにご不明な点は、お買い上げの販売店または9ページのご相談窓口にお問い合わせください。

### ●長年ご使用のマイナスイオンドライヤーの点検を！

#### 愛情点検



あこ  
りな  
まな  
せ  
症  
ん  
状  
か  
は

- 電源コードや電源プラグが異常に熱くなる。
- 本体が変形していたり、こげくさい臭いがする。
- その他の異常・故障がある。



お  
願  
い

故障や事故防止のため、スイッチを「OFF」にし、電源プラグをコンセントから抜いて、必ず販売店にご相談ください。

## 九州日立マクセル株式会社

〒822-1296 福岡県田川郡福智町伊方4680

## 株式会社 日立製作所

〒100-0004 東京都千代田区大手町二丁目2番1号 新大手町ビル

# 日立マイナスイオンドライヤー保証書

持込修理

形 名	HD-N7700Y	保証期間	本体：1年
※お買い上げ日	平成 年 月 日		
※お客様	お 名 前	様	
	ご 住 所	〒 電話 ( )	
※販売店	住 所 名	〒 電話 ( )	

※印欄に記入のない場合は無効となりますから必ずご確認ください。

お客様にご記入いただいた保証書の写しは、保証期間内のサービス活動およびその後の安全点検活動のために記載内容を利用させて頂く場合がございますので、ご了承ください。保証期間内に取扱説明書などの注意書きにしたがった正常なご使用状態で故障した場合には、本書記載内容にもとづきお買い上げの販売店が無料修理いたします。お買い上げの日から上記の期間内に故障した場合には、商品と本書をお持ちいただき、お買い上げの販売店に修理をご依頼ください。

1.保証期間内でも次のような場合には有料修理となります。

- (イ) 使用上の誤り、または改造や不当な修理による故障または損傷。
- (ロ) お買い上げ後の落下、引っ越し、輸送などによる故障または損傷。
- (ハ) 火災、地震、水害、落雷、その他の天災地変、公害や異常電圧による故障または損傷。
- (ニ) 車両、船舶にとう載して使用された場合に生じた故障または損傷。
- (ホ) 業務用など一般家庭以外で使用されて生じた故障または損傷。
- (ヘ) 本書のご提示がない場合。
- (ト) 本書にお買い上げ年月日、お客様名、販売店名の記入のない場合あるいは字句を書き換えられた場合。

2.この商品は持込修理の対象商品です。郵送などで修理依頼された場合の送料などはお客様の負担となります。また、出張修理をご希望の場合には、出張に要する実費を申し受けます。

3.ご転居の場合は事前にお買い上げの販売店にご相談ください。

4.贈答品などで本書に記入してあるお買い上げの販売店に修理をご依頼になれない場合には、取扱説明書のご相談窓口にご相談ください。

5.本書は再発行いたしませんので紛失しないよう大切に保存してください。

●この保証書は本書に明示した期間、条件のもとにおいて無料修理をお約束するものです。したがってこの保証書によって保証書を発行している者(保証責任者)、およびそれ以外の事業者に対するお客様の法律上の権利を制限するものではありませんので、保証期間経過後の修理などについてご不明の場合は、お買い上げの販売店または取扱説明書のご相談窓口にお問い合わせください。

●保証期間経過後の修理、補修用性能部品の保有期間について詳しくは、取扱説明書をご覧ください。

●本書は日本国内においてのみ有効です。

Effective only in Japan

修理メモ



〒100-0004 東京都千代田区大手町二丁目2番1号 新大手町ビル 電話 お客様相談センター 0120-312111